



KOMMUNAL UTVECKLING JÖNKÖPINGS LÄN

Nyhetsbrev område Äldre och Kommunal Hälso- & Sjukvård

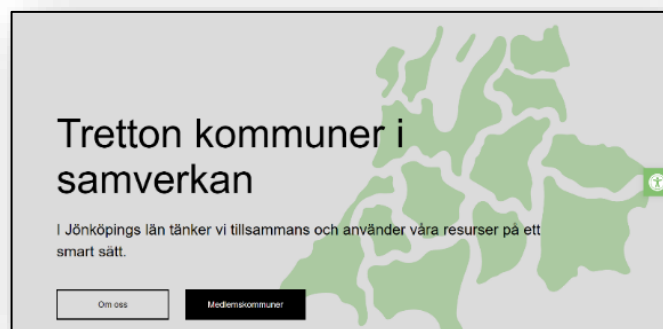
Nyhetsbrevet för Januari - Februari 2025 innehåller:

- Kommunal utvecklings webbsida, Social välfärd, hälso- och sjukvård
- Förstärkt lokal samverkan – Välkommen till vårens mötesplatser!
- Statsbidrag som ska stärka omställningen till god och nära vård
- Socialstyrelsens Kunskapsstöd om Egenvård
- Socialstyrelsens rapport om läkemedelsanvändning hos personer inom LSS
Socialstyrelsens Utbildnings- och metodmaterial om Äldre och Våld
- Föreläsning på Kungsporten - Ett värdigt liv – att åldras fredat från våld
- Boktips - Äldre personers utsatthet för våld i nära relationer : interprofessionella perspektiv

Kommunal utvecklings webbsida

Kommunal utvecklings nya webbsida hittar ni här: [Startsida - Kommunal utveckling Jönköpings län](#)
Nu finns en sida som beskriver det gemensamma arbetet för hela Social välfärd och hälso- och sjukvård, nyhetsbrev, men även till exempel om förberedelsearbetet inför ny socialtjänstlagstiftning.

[Övergripande om Social välfärd och hälso- och sjukvård - Kommunal utveckling](#)



Förstärkt lokal samverkan – Välkommen till vårens mötesplatser!

Förstärkt lokal samverkan för Esthers bästa genom tillgång till gemensam data som stärker personcentrering och lärande i primär vård

Välkommen till vårens digitala mötesplatser för fortsatt utveckling av lokala ledningsforum i primär vård - fortsatt arbete med gemensam uppföljning.

Tillfälle 1: den 25 febr 14:30-16:00 Tema: Samordning av vård och omsorg när Esther är hemma (ex Prea 60, hembesök, Palliativ vård)

Tillfälle 2: den 25 mars 14:30-16:00 Tema: Utskrivningsprocessen (ex antal vårdtillfällen per 100, antal utskrivningsklara, återinskrivning)

Tillfälle 3: den 29 april 14:30-16:00 Tema: Personcentrering (ex SIP, fasta kontakter, dokumenterad överenskommelse)

Tillfälle 4: 26 maj Workshop Originalt Qulturum. Mer info och särskild inbjudan kommer.

Data som kan stödja oss i kunskap om:

- samordning när Esther är hemma
- utskrivning från slutenvård
- vår förmåga till personcentrering

Mötesplatser för kontinuerlig planering, samordning och gemensam uppföljning - vårdcentraler och kommun.

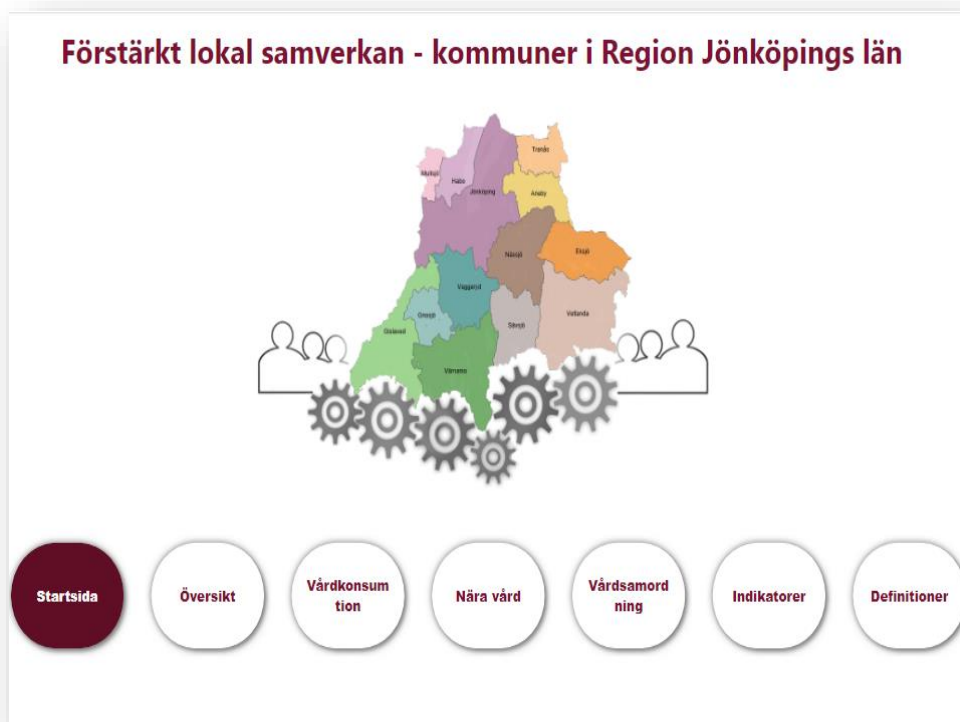


Bild 1 Dashboard med data för gemensam uppföljning

Arbetets **syfte** är bättre resultat för Esther genom tillgång till gemensamma resultat som stärker samverkan och utvecklar arbetssätt i primärvården – vårdcentral och kommun.

Det sker genom att skapa en **struktur och arbetsform för lokal samverkan** med tydliga **mötesplatser** för kontinuerlig planering, samordning och gemensam uppföljning vad gäller samverkan mellan primärvård och kommunal vård och omsorg.

Stöd för datadriven förstärkt lokal samverkan för Esthers bästa finns samlat på webben med goda exempel.

Läs mer på [Kommunsamverkan-Folkhälsa och sjukvård \(rjl.se\)](https://kommunsamverkan-folkhalsa-och-sjukvard.rjl.se)

Lyssna på hur Habo arbetar: <https://play.mediaflow.com/ovp/16/20MEOG1C3H>



(Bild 2: SKR, används med tillstånd)

Statsbidrag som ska stärka omställningen till god och nära vård

Regeringen har beslutat om en ny förordning om statsbidrag till regioner och kommuner för att stärka omställningen till god och nära vård. Nästa steg är att Socialstyrelsen ska formulera vad som krävs för att ta del av pengarna. När det är klart kommer det att bli möjligt att rekvirera medel via Socialstyrelsens e-tjänst för statsbidrag. Förordningen tillämpas första gången för bidragsåret 2025. – Utvecklingen av en god och nära vård är nödvändig för att klara hälso- och sjukvårdens framtida utmaningar. Genom statsbidrag kan vi gynna arbetssätt och tjänster som ger patienter mer delaktighet, kontinuitet och tillgänglighet, säger Iréne Nilsson Carlsson, folkhälsoråd vid Socialstyrelsen.

[Statsbidrag ska stärka omställningen till god och nära vård - Socialstyrelsen](#)

Fördelning av statsbidrag blir ytterligare ett sätt för Socialstyrelsen att stödja omställningen. Andra exempel är nationella riktlinjer, riktvärde för fast läkarkontakt och uppföljning med hjälp av indikatorer och centrala mått som gör det möjligt att följa utvecklingen på region- och kommunnivå.

[Förordning \(2024:1253\) om statsbidrag till kommuner och regioner för utveckling av en god och nära vård - Regeringskansliets rättsdatabaser](#)

Socialstyrelsens Kunskapsstöd om Egenvård

Socialstyrelsen publicerade sitt kunskapsstöd om egenvård den 22:a januari:

<https://www.socialstyrelsen.se/aktuellt/kunskapen-om-egenvard-behover-oka--nytt-stod-ger-vagledning/>

Socialstyrelsens rapport om läkemedelsanvändning hos personer inom LSS

Nu finns en ny rapport om läkemedelsanvändning hos personer som får insatser enligt LSS. Den rapporten hittar ni via denna länk <https://www.socialstyrelsen.se/om-socialstyrelsen/pressrum/press/multimedicingering-av-personer-med--lss-insatser--kan-innebara-risker/>

Socialstyrelsens Utbildnings- och metodmaterial om Äldre och Våld

Socialstyrelsen har tagit fram material som kan användas som stöd i arbetet, tex som diskussionsunderlag vid arbetsplatsträffar i verksamheter, för att förebygga och upptäcka våld. Läs mer via länkarna nedan, där du även hittar materialet.

[Äldre och våld - Socialstyrelsen](#)

[Socialstyrelsen utbildning](#)

[Stöd i arbetet inom äldreområdet – utifrån ämnesområden - Socialstyrelsen](#)



The screenshot shows the Socialstyrelsen website interface. At the top, there is a logo and navigation links for 'Lättläst' and 'Teckenspråk'. Below the logo, there are three main menu items: 'Kunskapsstöd och regler', 'Statistik och data', and 'Ansök och anmäl', along with a search box labeled 'Sök'. The main content area displays a breadcrumb trail: 'Start > Kunskapsstöd och regler > Områden > Äldre > Stöd i arbetet – vård och omsorg för äldre personer – utifrån ämnesområden > Äldre och våld'. The title 'Äldre och våld' is prominently displayed. The text below explains that personal care and support can identify older people at risk of violence or abuse, and that Socialstyrelsen has developed support for workers. It also notes that older age often means dependence on others, which is a risk factor for violence, and that caregivers can be family, staff, or neighbors. A section titled 'Stöd i arbetet' mentions that Socialstyrelsen has developed discussion material for workplace meetings.

Föreläsning på Kungspporten - Ett värdigt liv – att åldras fredat från våld

Torsdagen den 20 februari 2025 kl. 13.00 – 16.00

Jämställdhetsmyndigheten kommer till Kungspporten och berättar om sin rapport Att åldras fredat från våld. Inbjudan bifogas. Sprid gärna inbjudan till fler intresserade.

Länk till rapporten i korthet: [Rapport I Korthet Att Aldras Fredad Fran Vald 2024 09 23.pdf](#)

Länk till anmälan den 20/2 här: [Ett värdigt liv - att åldras fredat från våld | Länsstyrelsen Jönköping](#)

Boktips - Äldre personers utsatthet för våld i nära relationer : interprofessionella perspektiv

Författare till boken är Lena Östlund, Hälsohögskolan, Jönköping University.



Äldre personers utsatthet för våld i nära relationer vill synliggöra att olika typer av våld förekommer mot och bland äldre personer. Bland det allra viktigaste är att ge kunskap om hur omgivningen kan uppmärksamma detta och förhindra våld, samt ge hjälp och stöd. Boken belyser ansvaret som olika myndigheter, exempelvis socialtjänst, hälso- och sjukvård samt tandvård, har. Boken innehåller ett kapitel som beskriver rättsprocessen vid en anmälan och ett annat kapitel belyser vilka svårigheter en äldre person kan ha när det gäller att söka hjälp och att bryta upp från en relation. Boken innehåller också konkreta råd för hur exempelvis personal kan ge hjälp och stöd.

Anneli Forsgren
Tel: 0730677819
anneli.forsgren@rjl.se

Gunnel Baazius
Tel: 0702893752
gunnel.baazius@rjl.se

Helena Blom Håkansson
Tel: 0722014244
helena.blom.hakansson@rjl.se